

ZS-100A60基本参数 : (更新时间2015.03.06)

- \*输出功率 : 100W (30Hz);
- \*标称阻抗 : 6k : 4 , 8 (或8 , 16 );
- \*最大电流 : 一次侧 450mA , 二次侧 3.6A (8 );
- \*幅频特性 : 20Hz ~ 20kHz -0.5dB ~ -0.1dB(833在路实测);
- \*频响宽度 : 8Hz~91.5kHz -3dB(833在路实测);
- \*插入损耗 : < 1.3dB;
- \*失真(THD) : < 0.2%(输出1kHz / 0dB / 8 );
- \*直流电阻 : 一次侧-50 , 二次侧-0.15 (8 );
- \*适用电路 : 833(FU-33)/7092/6T51/100TH/212/ -100...  
或并管845/211(VT4C)/GM-70( -70)...
- \*外形结构 : 全密封.

第六代【左氏变压器】，在保持原有高素质音频特性的同时，性能再次得到更大的提升，听感、特性参数更上一层楼。

产品特点：

1. 宽频响，-3dB频响高达8Hz~91.5kHz在路测试指标，且20Hz~20kHz表现更加平坦，整个频段内无任何峰谷现象，曲线非常平坦；
2. 宽动态范围，足够的宽动态范围设计，能真实的还原出音乐信号的动态效果，获得满意的音乐层次感—这也是【左氏】产品一贯保持的特色；
3. 低失真、低损耗，总失真控制在很低的水品，可最大限度的还原音乐细节。配合【左氏】推动牛ZS-3033或ZS-2305应用，可使您的放大器性能达到最高水平。

【左氏】一直在努力，我们会不断改善产品品质，欢迎您关注我们的网站，及时查看ZS-100A60最新性能指标，请打开如下链接：

<http://www.zuoshi.com/product-1191.html>

ZS-100A60 在路点频测试结果:

	-3dB	-2dB	-1dB	-0.5dB	20Hz	1kHz	20kHz	-0.5dB	-1dB	-2dB	-3dB	说明
静态测试 RL=8Ω	5Hz	7Hz	9Hz	12Hz	0dB	0dB	0dB	55.6kHz	68.5kHz	89.7kHz	109kHz	output : 0dB
833在路测试 RL=8Ω	6Hz	9Hz	15Hz	20Hz	-0.5dB	0dB	-0.1dB	45kHz	53.2kHz	75.6kHz	83.9Hz	图2

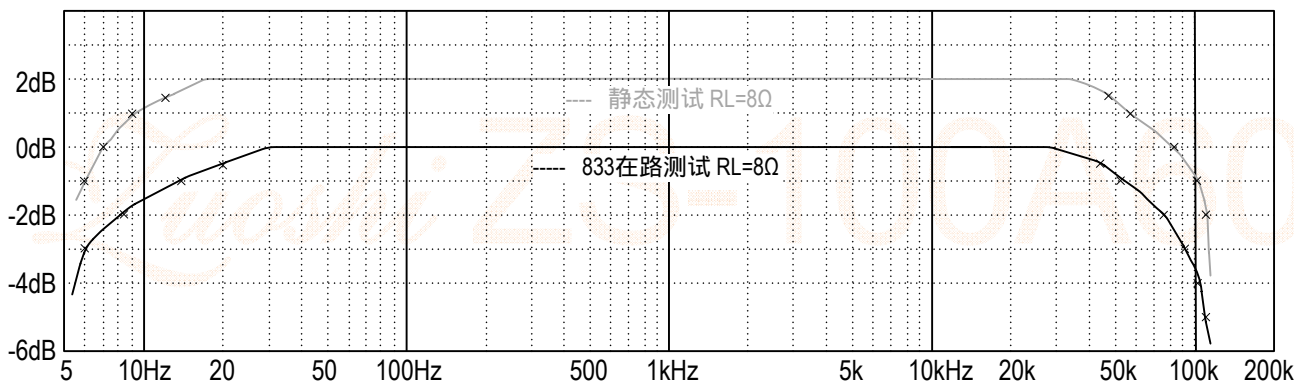


图3 ZS-100A60频响曲线

ZS-100A60

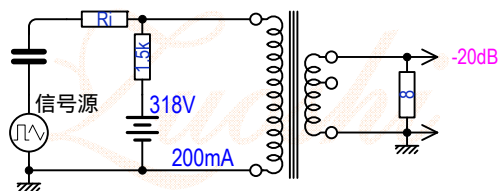


图1. 静态测试

ZS-100A60

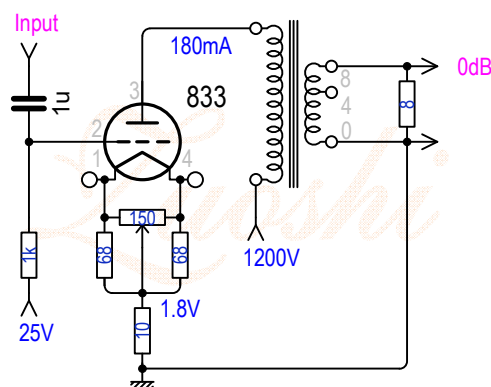
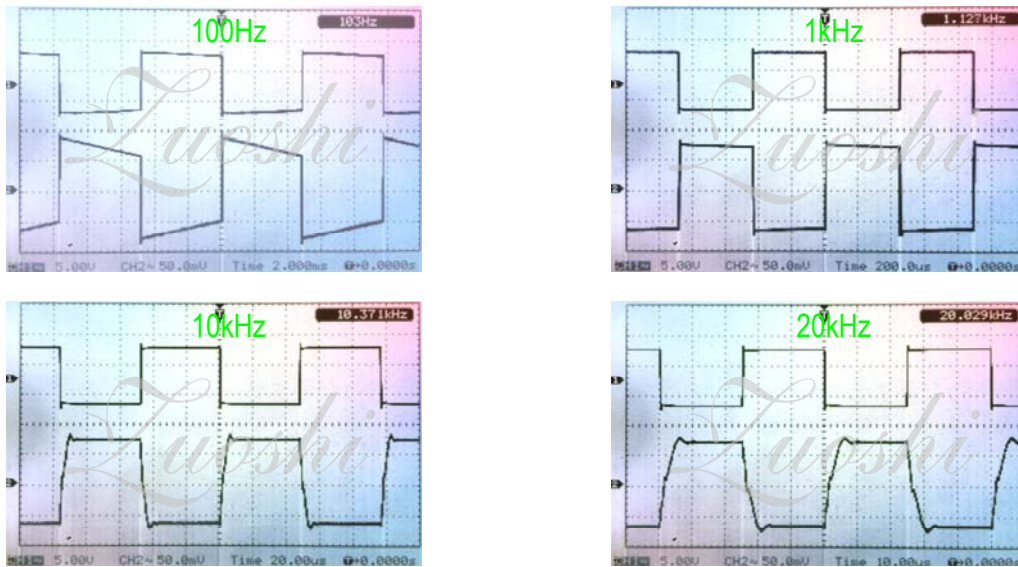


图2 实际测试电路

图3 ZS-100A60 833在路测试输出方波特性：(参照图2，输出: 0dB、8Ω)



左氏音響變壓器各部位詳細尺寸

Type: ZS-100A60

